



31.03.2026

Informationsveranstaltung Breitbandausbau Giengen Nord durch die Telekom



Stark für Städte, Kommunen und Landkreise



www.iuscomm.de

Beendigung von Endkundenverträgen zur Versorgung mit Mehrfachdiensten (Internet, Telefon, TV), wenn über einen längeren Zeitraum kein Glasfaseranschluss hergestellt wird und keine Bereitstellung der vertraglich vereinbarten Dienste erfolgt.



Auftragsbestätigung zugegangen?

Unterscheidung zwischen Auftragseingangsbestätigung und Auftragsbestätigung

Auftragseingangsbestätigung

Eine Auftragseingangsbestätigung dokumentiert lediglich, dass der Antrag / das Angebot des Kunden beim Unternehmen eingetroffen ist, stellt aber noch keine Annahme dar.

Auftragsbestätigung

Erst mit der Auftragsbestätigung erklärt das Unternehmen die verbindliche Annahme des Antrags / Angebots des Kunden, wodurch der Vertrag wirksam zustande kommt.

Antrag gestellt aber bisher keine Auftragsbestätigung erhalten!

- In der Regel kann davon ausgegangen werden, dass der Anschlussnehmer nach Ablauf von 4 bis 8 Wochen nicht mehr an sein Angebot zum Abschluss eines Vertrages gebunden ist.
- Erklärung gegenüber dem Internetanbieter, dass an dem Angebot zum Abschluss eines Vertrags entsprechend dem jeweiligen Auftragsformular nicht mehr festhalten wird.
- Vorsorglich sollte, insbesondere dann, wenn der Anbieter im Anschluss eine Auftragsbestätigung versendet, ein etwaig bestehender Vertrag innerhalb von 2 Wochen ab Zugang der Auftragsbestätigung widerrufen und hilfsweise die Kündigung zum nächstzulässigen Zeitpunkt erklärt werden. Ein zusätzlich abgeschlossener Grundstücksnutzungsvertrag / Gestattungsvertrag ist vorsorglich ebenfalls zu widerrufen bzw. zu kündigen.

Auftragsbestätigung erhalten

- Widerrufsfrist (2 Wochen ab Zugang der Auftragsbestätigung) abgelaufen?
 - Nein → Vertrag fristgemäß widerrufen!
 - Ja → Ordentliche / Außerordentliche Kündigung des Vertrags bzw. Rücktritt vom Vertrag
- Ordentliche Kündigung Beginnt die Mindestvertragslaufzeit mit dem Zugang der Auftragsbestätigung oder erst mit der Bereitstellung bzw. der Herstellung des Anschlusses?
- Außerordentliche Kündigung / Rücktritt vom Vertrag möglich?

Beginn der Mindestvertragslaufzeit

➤ BGH, Urteil vom 08.01.2026; Az.: III ZR 8/25:

„§ 56 Abs 1 TKG verdrängt als speziellere Vorschrift § 309 Nr. 9 Buchst a BGB nicht. Im Anwendungsbereich des § 56 Abs 1 TKG ist - wie bei § 309 Nr. 9 Buchst a BGB - auch bei Erstverträgen als Beginn der Laufzeit das Datum des Vertragsschlusses und nicht der Bereitstellung des Telekommunikationsdienstes ~~oder der Herstellung des Anschlusses~~ anzusehen.“

➤ Mindestvertragslaufzeit beginnt mit dem Zugang der Auftragsbestätigung!

➤ Prüfung im Vertrag, welche Mindestvertragslaufzeit gilt (maximal 24 Monate zulässig!)

➤ Fristgemäße ordentliche Kündigung zum Ablauf der Mindestvertragslaufzeit. Ein zusätzlich abgeschlossener Grundstücksnutzungsvertrag / Gestattungsvertrag ist vorsorglich ebenfalls zu kündigen.

Rücktritt / Außerordentliche fristlose Kündigung möglich?

- Internetanbieter sind ab dem Zeitpunkt des Vertragsabschlusses (Zugang der Auftragsbestätigung) verpflichtet, die geschuldete Hauptleistung zu erbringen, wobei den Anbietern aufgrund der erforderlichen Arbeiten zur Errichtung des Hausanschlusses ein gewisser Zeitraum für die Erbringung der Telekommunikationsdienstleitungen nach Vertragsabschluss zuzugestehen ist.
- Wenn die vertraglich geschuldete Hauptleistung nicht innerhalb angemessener Frist erbracht wird, stellt dies eine Pflichtverletzung dar, die einen Rücktritt vom Vertrag bzw. eine außerordentliche Kündigung aus wichtigem Grund rechtfertigen kann.
- Für einen Rücktritt / außerordentliche fristlose Kündigung muss zuvor eine angemessene Frist zur Leistungserbringung gesetzt werden (Empfehlung: mindestens 4 Wochen).
- Nach fruchtlosem Ablauf der Frist:
 - ➔ Erklärung des Rücktritts vom Vertrag, hilfsweise Erklärung der außerordentlich fristlosen Kündigung, höchst hilfsweise Erklärung der ordentlichen Kündigung. Gleiches gilt für einen zusätzlich abgeschlossenen Grundstücksnutzungsvertrag / Gestattungsvertrag.

**Vielen Dank für Ihre
Aufmerksamkeit!**



Glasfaser Informations- veranstaltung Giengen an der Brenz

Dienstag, 31.03.2026



Glasfaser
Informations-
veranstaltung



Josip Nadj
Regio Manager
Telekom Deutschland

Agenda

- 01 Warum ein Glasfaseranschluss?
- 02 Das Ausbaugesbiet
- 03 Technisches zum Glasfaserausbau
- 04 Anschlussvarianten
- 05 Glasfaseranschluss beauftragen

01

Warum ein Glasfaseranschluss?

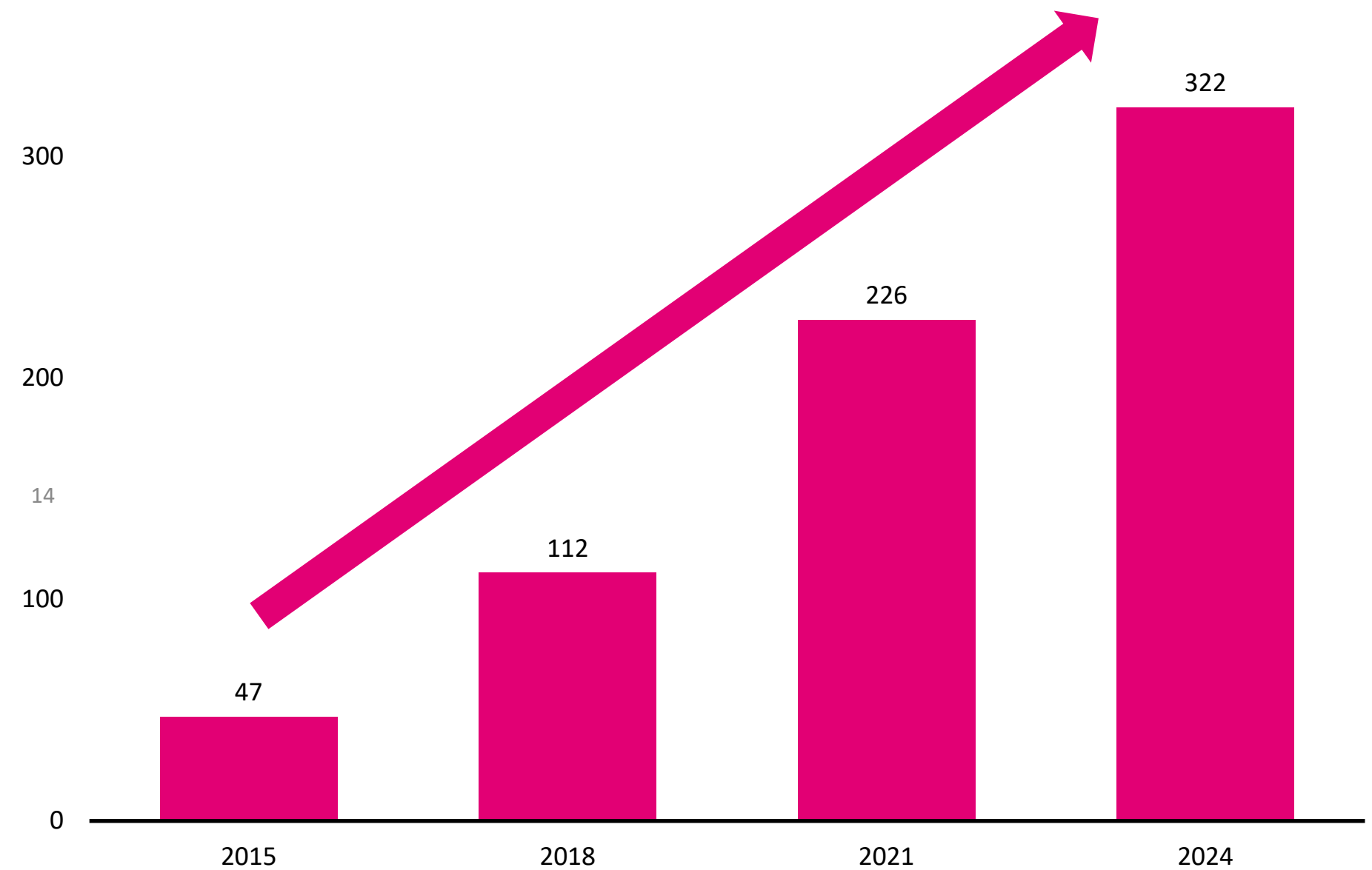
Glasfaser bietet genug Leistung für heute und morgen

Glasfaser

Im Glasfasernetz werden Daten mittels Lichtsignalen übertragen.

Große Datenmengen können so in sehr kurzer Zeit transportiert werden.

Datenvolumen in Gigabyte pro Anschluss und Monat



Quelle: Bundesnetzagentur, 2025

Technologiewandel

**Glasfaser kann derzeit rein technisch betrachtet rund 9 Terabit/s über eine einzige Glasfaser übertragen.
Kupfer ist bei der Übertragungsgeschwindigkeit entfernungsabhängig und kann bis zu 250 Mbit/s übertragen.**



Glasfaser für alle!



Freizeit und Spaß

- ✓ Mit den Liebsten verbunden
- ✓ Streaming, Gaming, Shopping

Home-Office

- ✓ Schneller Zugriff auf Daten
- ✓ Virtuelle Konferenzen

Lernen

- ✓ Inhalte down- und uploaden
- ✓ Digitaler Unterricht

Magenta TV

- ✓ Riesige Senderauswahl
- ✓ Zeitversetztes Fernsehen

Vorteile des Glasfaser-Anschlusses



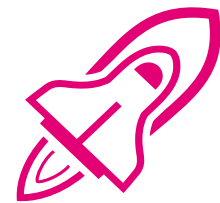
Schnell

- Bis zu 1Gbit/s
- Top Qualität, z.B. beim Streamen



Stabil

- Stabile Geschwindigkeit
- Problemlose Parallelnutzung



Zukunftssicher

- Viele Leistungsreserven
- Energiesparsame Übertragung



Wertsteigernd

- Steigert den Wert und die Attraktivität Ihrer Immobilie

(Glasfaser verbraucht z.B. im Vergleich zum Kabelnetz unserer Wettbewerber nur 1/4 des Stroms. Zudem betreibt die Telekom ihr Netz zu 100% aus erneuerbarer Energie)

17

T GLASFASER

02

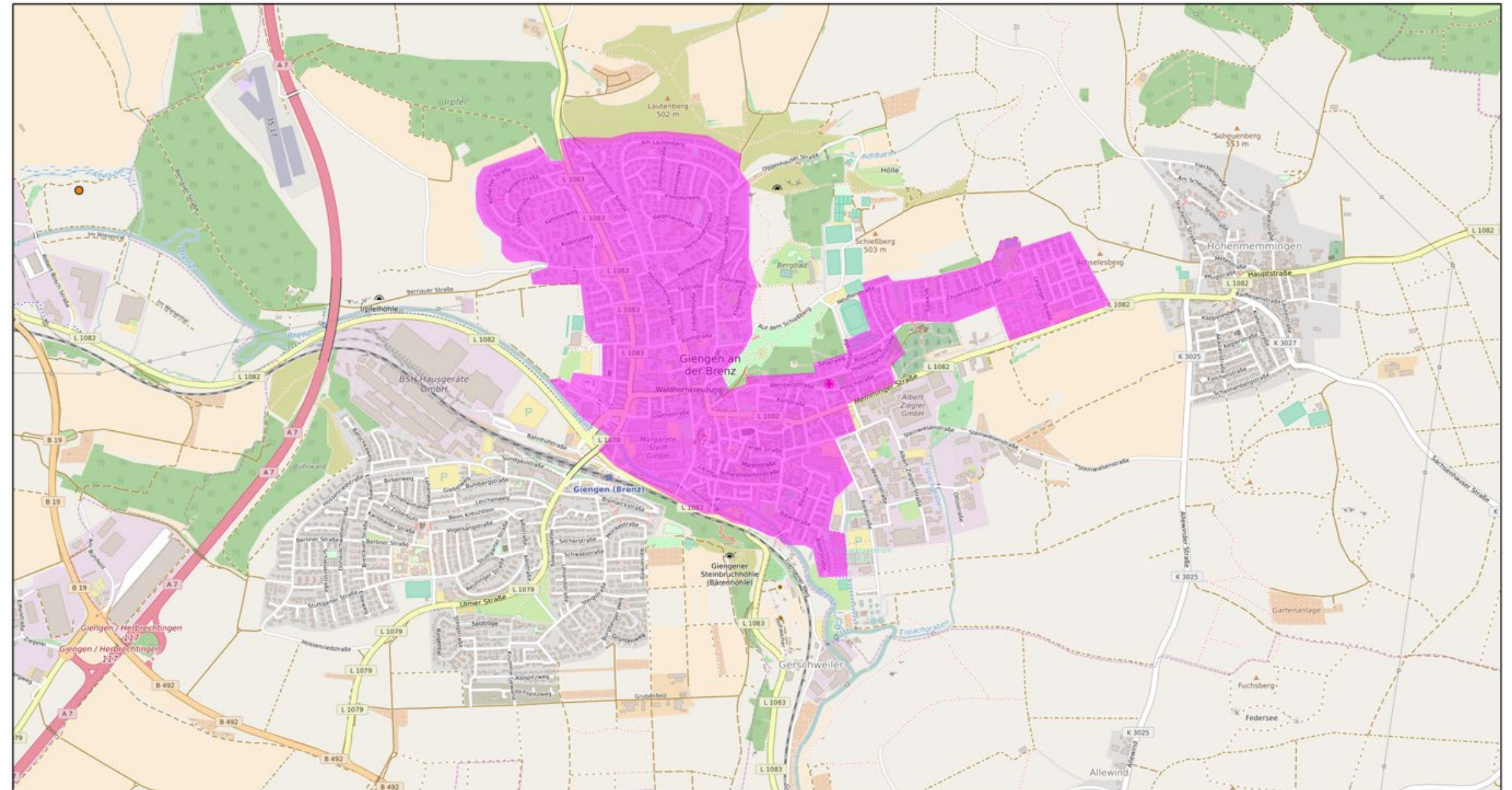
Das Ausbaugebiet

Aktuell geplantes Ausbaugebiet

Ausbaugebiet

- Insgesamt rd. **5.200 Haushalte** in rd. **2.000 Gebäuden**
- Ausbaustart geplant für **Q2 2026**

Genau Adressprüfung
unter:
www.telekom.de/glasfaser



03

Technisches zum Glasfaserausbau

Von Kupfer zu Glasfaser

FTTH:
Fiber to the home
Glasfaserleitung
wird bis in die
Wohnung bzw.
Geschäftsräume
geführt.

SCHNELL, SCHNELLER, GLASFASER

Die Anschlussvarianten der Telekom

1 DSL

- Vermittlungsstelle und Verteilerkasten sind per Kupferkabel verbunden
- Vom Verteilerkasten geht's per Kupfer weiter bis nach Hause

2 VDSL/VECTORING

- Vermittlungsstelle und Verteilerkasten sind per Glasfaser verbunden
- Vom Verteilerkasten geht's per Kupfer weiter bis nach Hause
- Neue Technik in den Verteilerkästen gleicht Störungen zwischen den Kupferleitungen aus und ermöglicht noch schnellere Download- und Upload-Geschwindigkeiten.

3 GLASFASER

- Durchgängig Glasfaser – von der Vermittlungsstelle über den Verteilerkasten bis nach Hause

GESCHWINDIGKEITEN IM VERGLEICH

DSL	16 Mbit/s
Vectoring	bis zu 250 Mbit/s
FTTH	bis zu 1 GB/s ✓

Quelle: Deutsche Telekom

- Glasfasern sind die **Datenautobahn der Zukunft**
- Die neueste technische Infrastruktur **steigert den Wert einer Immobilie**
- Wohnungen und Häuser werden **für Mieter noch attraktiver**

FTTH Netzaufbau

Betriebsstelle



Netzverteiler

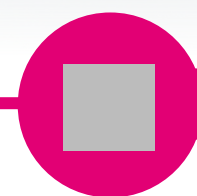


Glasfaser-Abschluss ins Gebäude



Betriebsstelle

Glasfaser-Hauptkabel

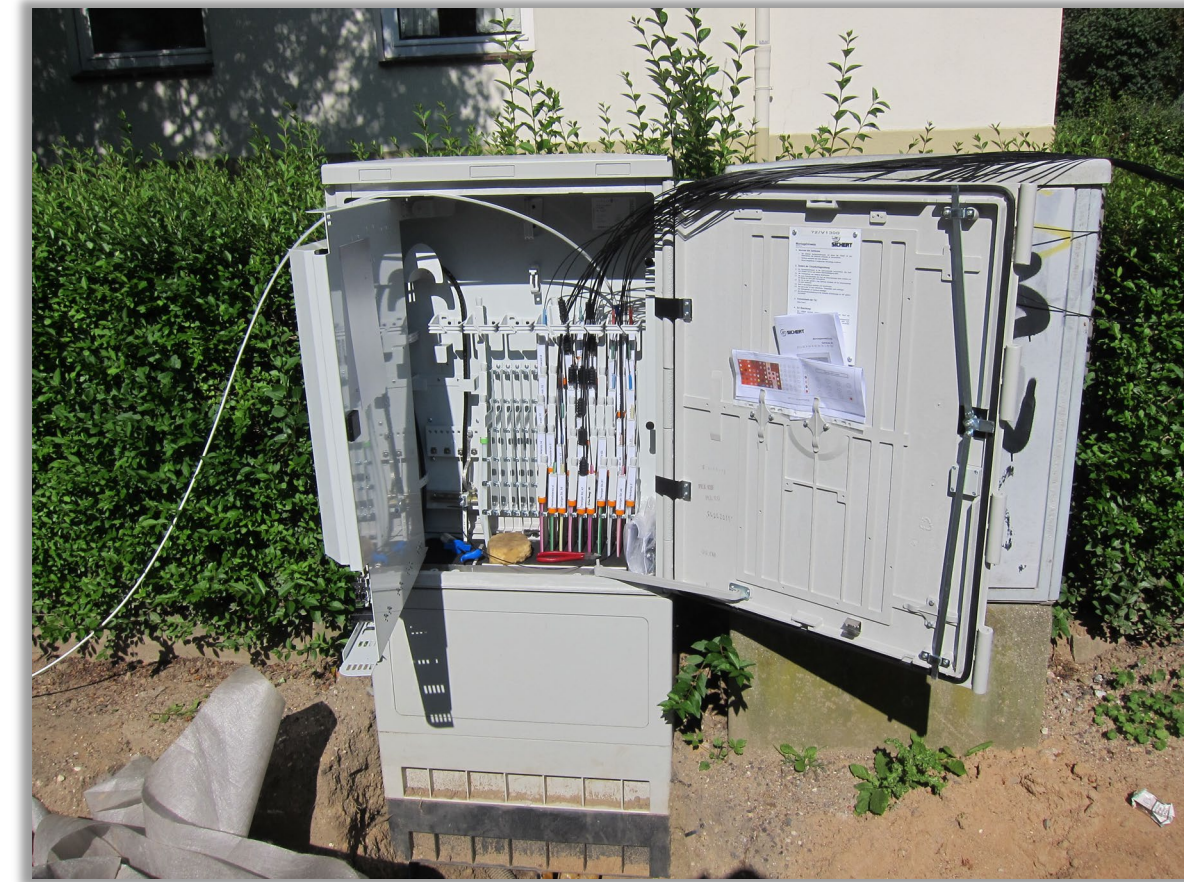


NVT

Glasfaser-Verzweigerkabel



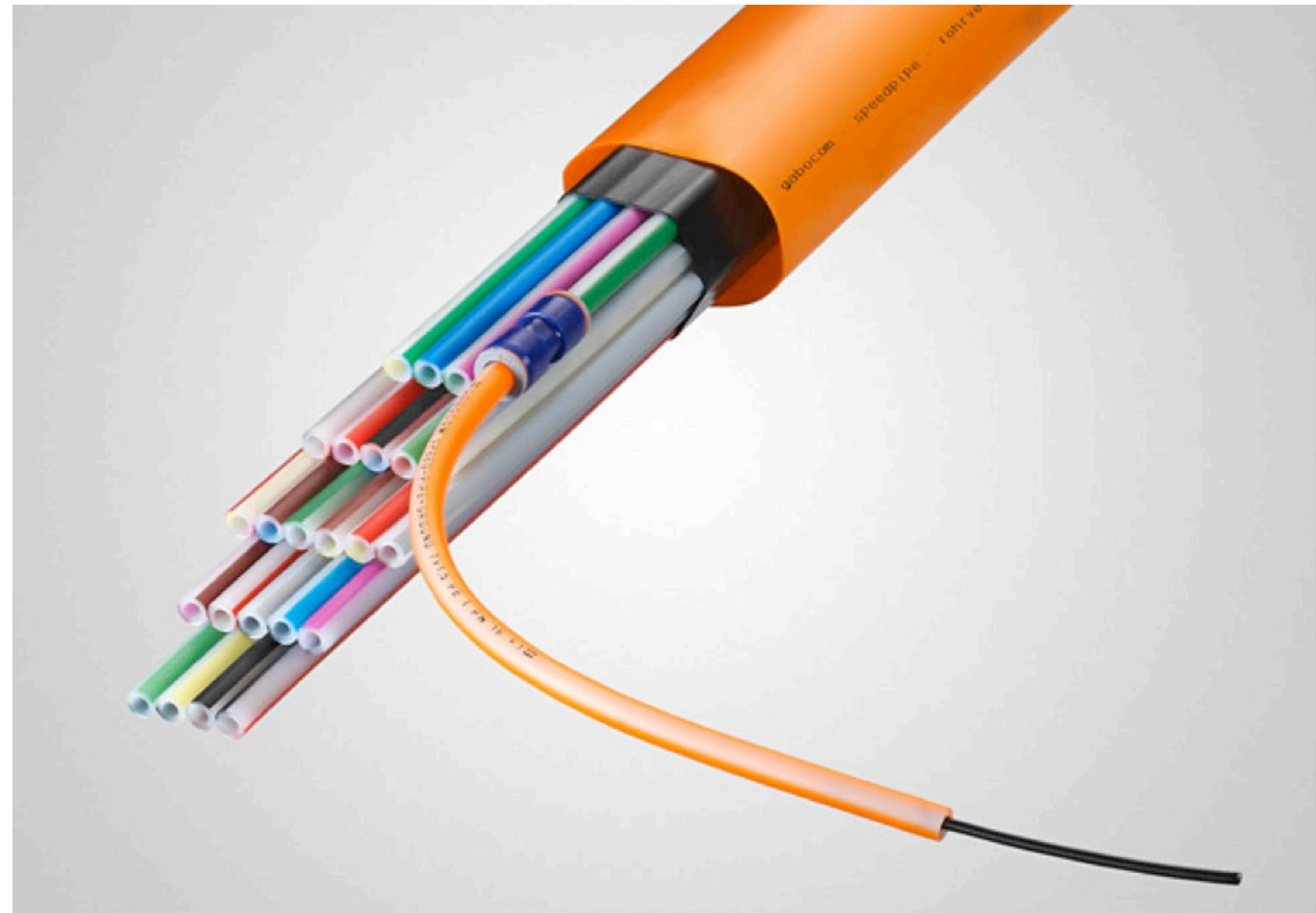
FTTH Netzaufbau



FTTH Netzaufbau Speednet-Technik

Viele kleine Röhrrchen (7-12mm)
werden im Straßenbereich als
Verband verlegt.

Jedes Haus erhält ein Röhrrchen.



FTTH Netzaufbau - Anschlüsse

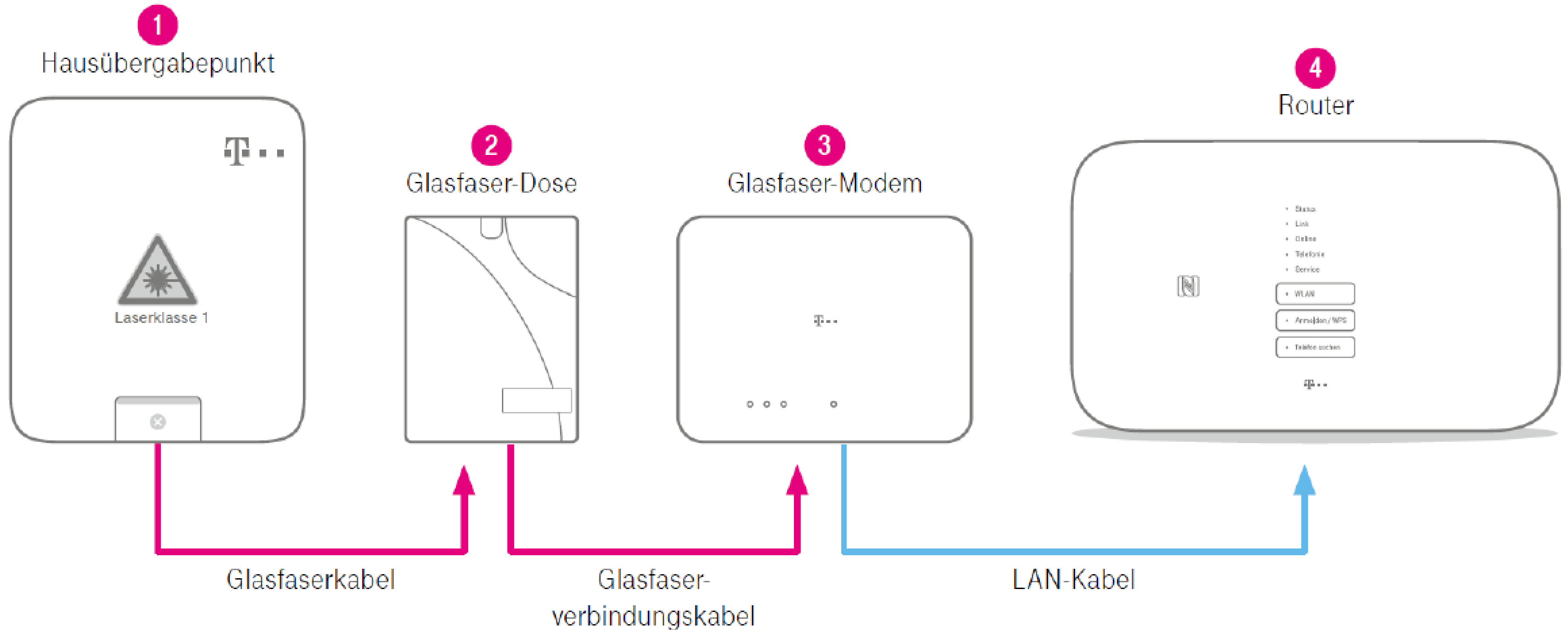


Glasfaser teilnehmer Anschluß (GF-TA)
Die Glasfaser-Dose ist der Netzabschluss in der Wohnung

Gebäudeanschluss
Beispiel einer One Box (Glasfaser Abschlusspunkt)

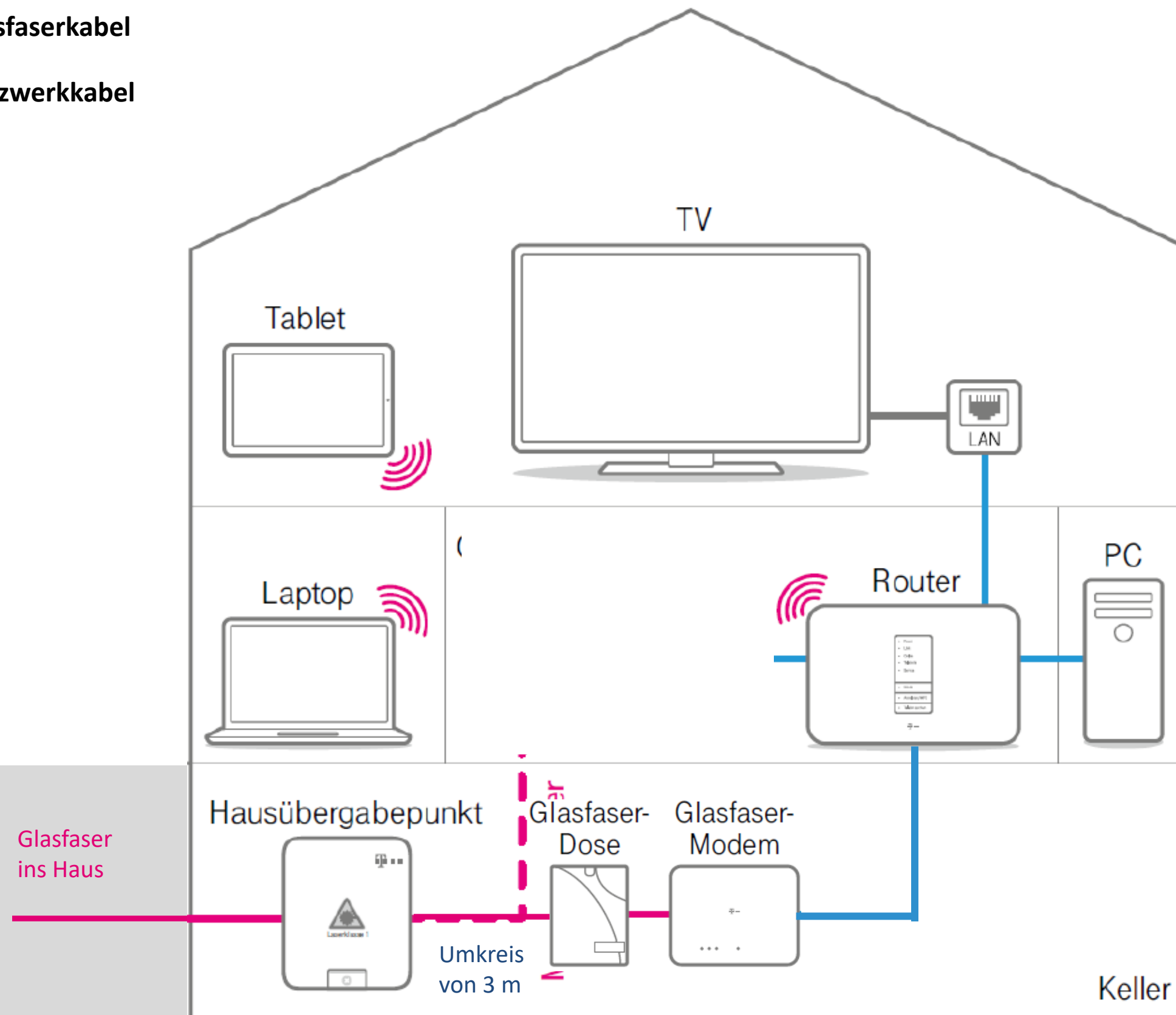


FTTH Netzaufbau - Inhouserverkabelung



FTTH Netzaufbau – Inhouserverkabelung EFH

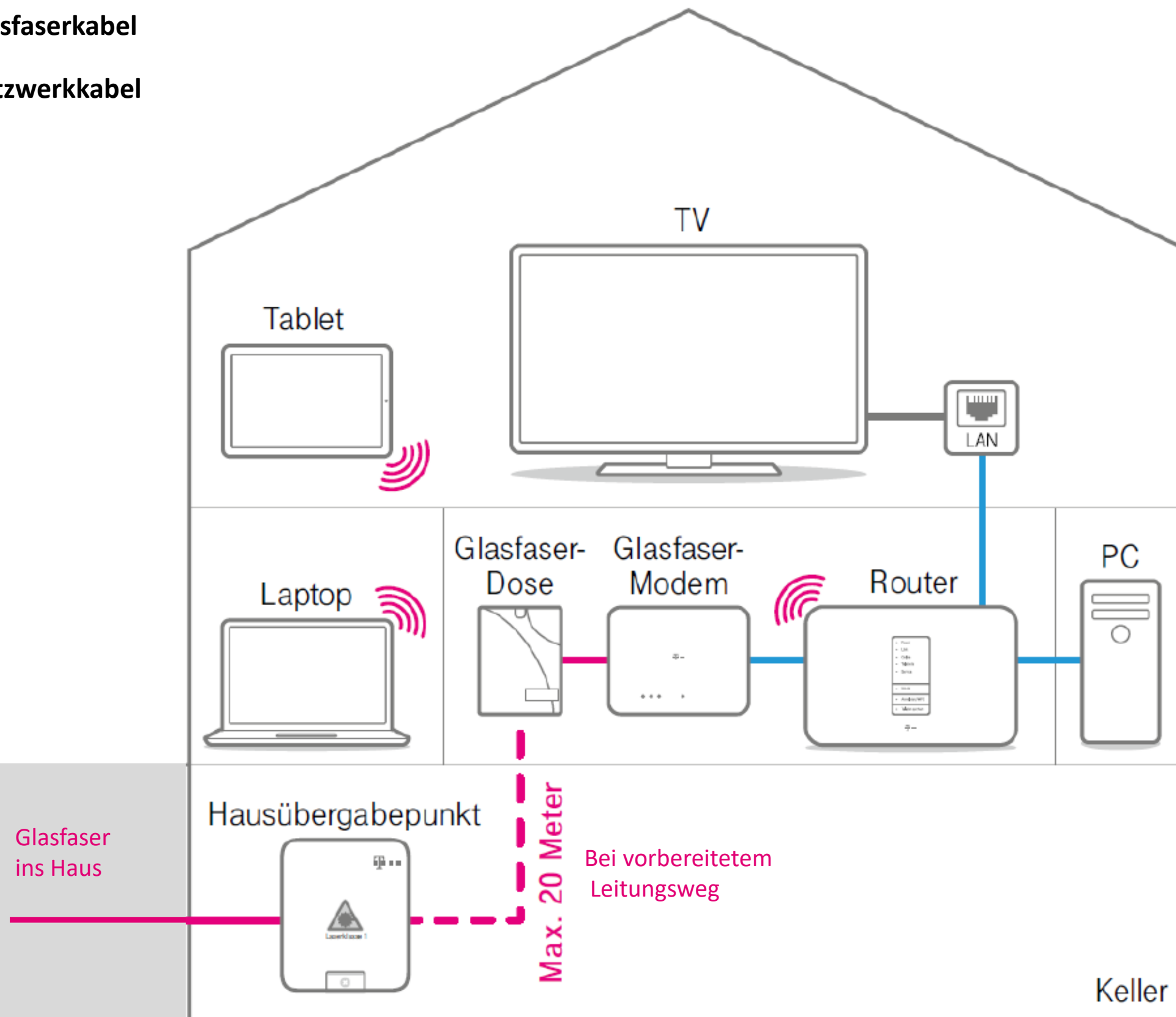
-  Glasfaserkabel
-  Netzwerkkabel



Wir haben die Glasfaser bis in den Keller Ihres Hauses gelegt und an den Hausübergabepunkt (HÜP) angeschlossen. Die Glasfaser wird von dort aus, im Umkreis von 3 m, weiter mit der Glasfaser-Dose und danach mit dem Glasfaser-Modem verbunden. Ein handelsübliches Netzwerkkabel verbindet das GF-Modem mit dem Router.

FTTH Netzaufbau – Inhouseverkabelung EFH

 **Glasfaserkabel**
 **Netzwerkkabel**



Wir haben die Glasfaser bis in den Keller Ihres Hauses gelegt und an den Hausübergabepunkt (HÜP) angeschlossen.

Bei vorbereitetem Leitungsweg verlegen wir für Sie kostenlos 20 Meter Glasfaserkabel bis zur Glasfaser-Dose, um an den am besten geeigneten Platz Ihrer Wohnräume zu gelangen.

Handelsübliche Kunststoff-Kanäle mit glatten Innenseiten im Maß 10mm x 10mm sind dafür geeignet.

Die Glasfaser wird von dort aus weiter mit Glasfaser-Modem verbunden.

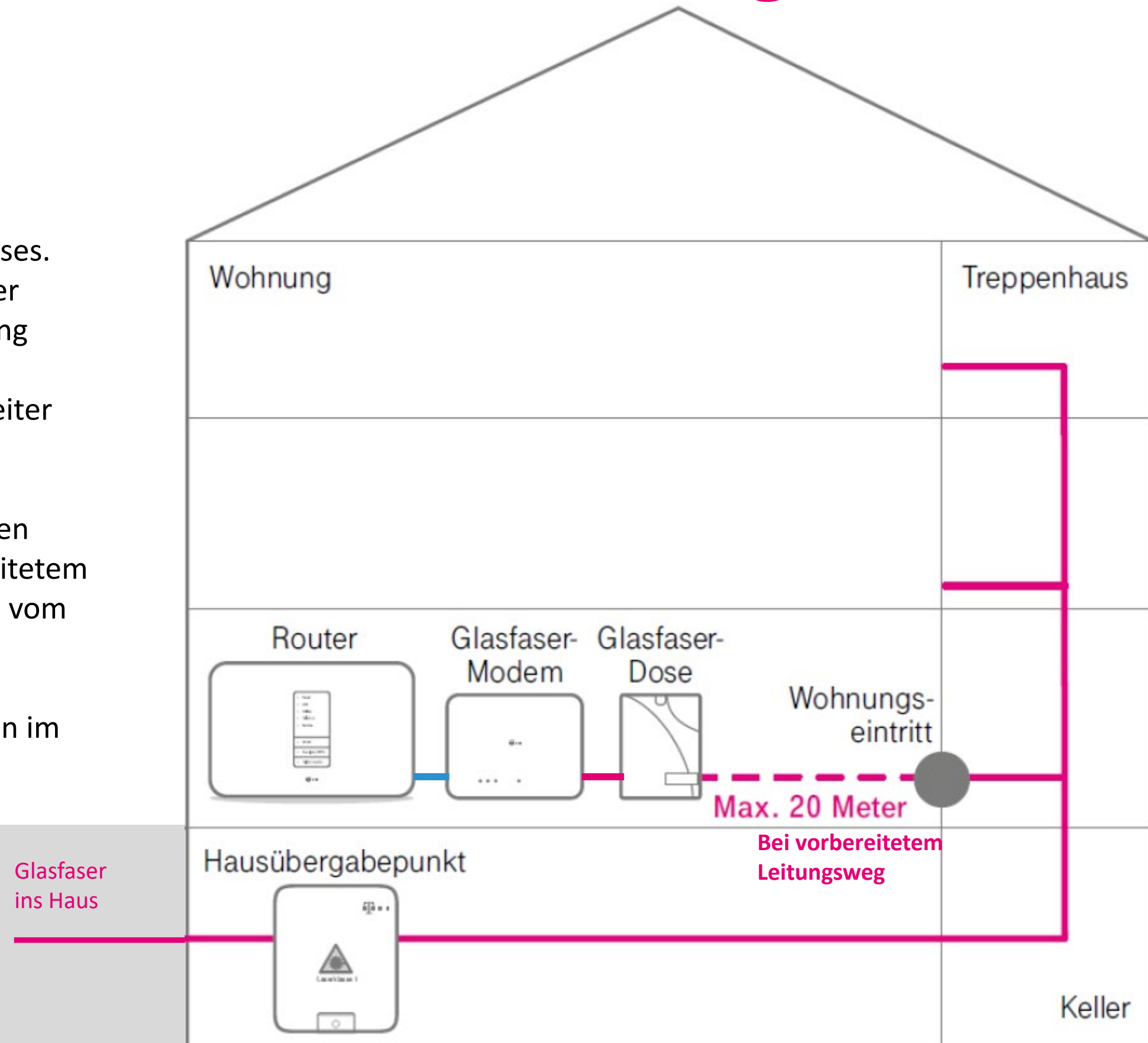
FTTH Netzaufbau – Inhouseverkabelung MFH

-  Glasfaserkabel
-  Netzwerkfaserkabel

Wir installieren den HÜP im Keller des Mehrfamilienhauses. Von dort aus werden von uns die Glasfaserleitungen über Steigleitungen im Treppenhaus direkt bis in Ihre Wohnung gelegt. Wenn Sie die Glasfaser-Dose direkt am Wohnungseintritt haben möchten, müssen Sie nichts weiter tun.

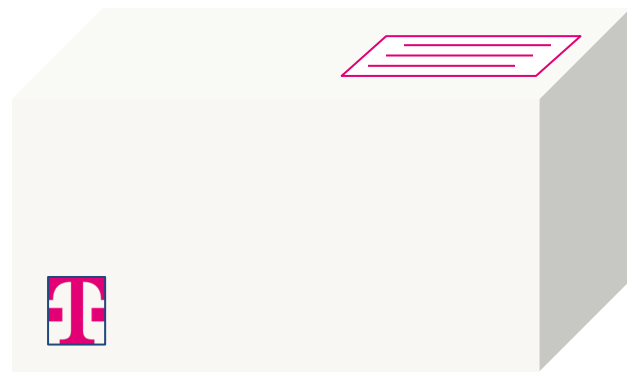
Wenn Sie die Glasfaser-Dose an einem anderen Ort haben möchten, installieren wir Ihnen die GF-Dose bei vorbereitetem Leitungsweg kostenlos in einem Umkreis von 20 Metern vom Wohnungseintritt.

Handelsübliche Kunststoff-Kanäle mit glatten Innenseiten im Maß 10mm x 10mm sind dafür geeignet.



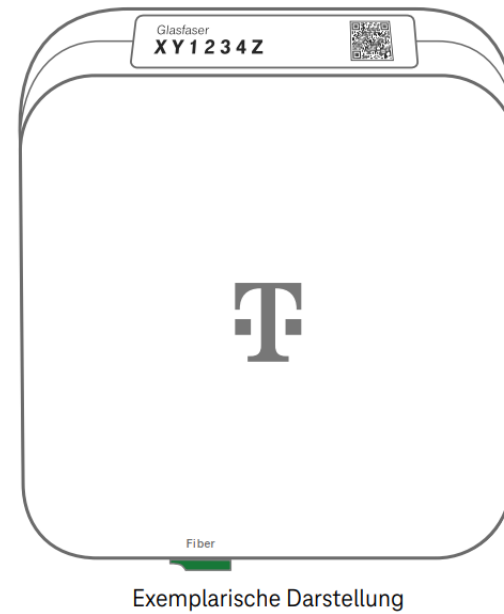
Glasfaser-Anschluss einrichten

1



Paket mit Endgeräten
(z. B. Router)

2



Installation Glasfaser-
Dose durch die Telekom.

3



E-Mail/SMS mit
Einrichtungslink Schritt-für-
Schritt-Anleitung



Glasfaser-Anschluss ist
eingerrichtet

04

Anschlussvarianten

Glasfaser-Tarife für Privathaushalte

IM
AKTIONSZEIT-
RAUM GIBT ES
ATTRAKTIVE
ANGEBOTE AUF
DIE TARIFE



Internet Flat Download	150 Mbit/s	300 Mbit/s	600 Mbit/s	1000 Mbit/s
Internet Flat Upload	75 Mbit/s	150 Mbit/s	300 Mbit/s	500 Mbit/s
Telefonie Flat	Ins dt. Festnetz und alle dt. Mobilfunknetze			
Preis	45,95€ mtl.	50,95€ mtl.	60,95€ mtl.	70,95€ mtl.

Magenta TV (MTV)

MTV Smart +11€/mtl.
 MTV SmartStream +17€/mtl.
 MTV MegaStream +30€/mtl.



Gute Gründe für Telekom-Glasfaser

- Hohe Download Geschwindigkeit
- Hohe Upload Geschwindigkeit
- Kostenlose Telefonie in alle deutschen Mobilfunknetze in unseren Tarifen inklusive
- Sehr gute Erweiterungsmöglichkeiten für TV und Mobilfunk
- Open Access mit bestehenden Partnern bietet Ihnen Anbieterfreiheit auch nach Ihrer Vertragslaufzeit

Gute Gründe für Telekom-Glasfaser

- Unabhängig vom Anbieter – haben Sie nach der Auftragsbestätigung in der Regel immer ein 14-tägiges Widerrufsrecht. Vertrag läuft nach neuem BGH Urteil ab da 24 Monate.
- Speziell für Telekom Verträge gilt künftig das die Vertragslaufzeit mit Aktivierung des Glasfaser Tarifs startet.
- Bedeutet: Möglichkeit sich ohne Risiko für einen Telekom Anschluss zu entscheiden. Wichtig: Ein Tarifauftrag für den Bau ist in jedem Fall notwendig.

Gute Gründe für einen Telekom-Tarif

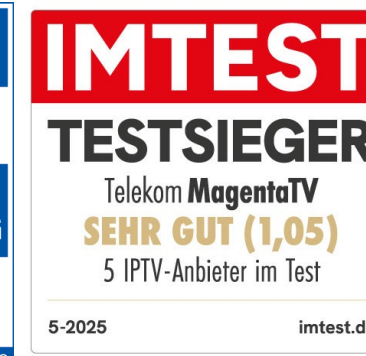
Unser Service



Unsere Netze



Unsere Produkte



Angebot Glasfaser-Hausanschluss 0€*

Glasfaser-Tarif
vorbestellen, z.B.

Glasfaser
300

300 Mbit/s



Glasfaser-Anschluss
für 0€*



Jetzt
Hausanschluss
kostenlos statt
~~999,95€!~~

Bei Buchung eines Glasfaser-Tarifs bekommen Sie den Hausanschluss für 0€!*

Schnell sein lohnt sich: So wird Ihr Auftrag noch beim aktuellen Ausbau berücksichtigt.

*Bei Beauftragung eines Glasfaser-Tarifs (z.B. für 50,95€/Monat für Glasfaser 300) entfallen die einmaligen Kosten von 999,95 € für den Glasfaser-Hausanschluss, vorausgesetzt der Hauseigentümer widerspricht dem Ausbau nicht, die finale Prüfung ist bestätigt und die Anschlussadresse für den Tarif ist mit der Adresse des mit Glasfaser anzuschließenden Gebäudes identisch. Gilt nicht für Neubauten und Lückenschluss.

Weitere Tarif-Hinweise siehe telekom.de/glasfaser

05

Glasfaseranschluss beauftragen

Unser Beratungsangebot



Telekom Shop Heidenheim
Hauptstr. 27

[Shopsuche.telekom.de](https://shopsuche.telekom.de)

Terminvereinbarung:



Telefonische Beratung

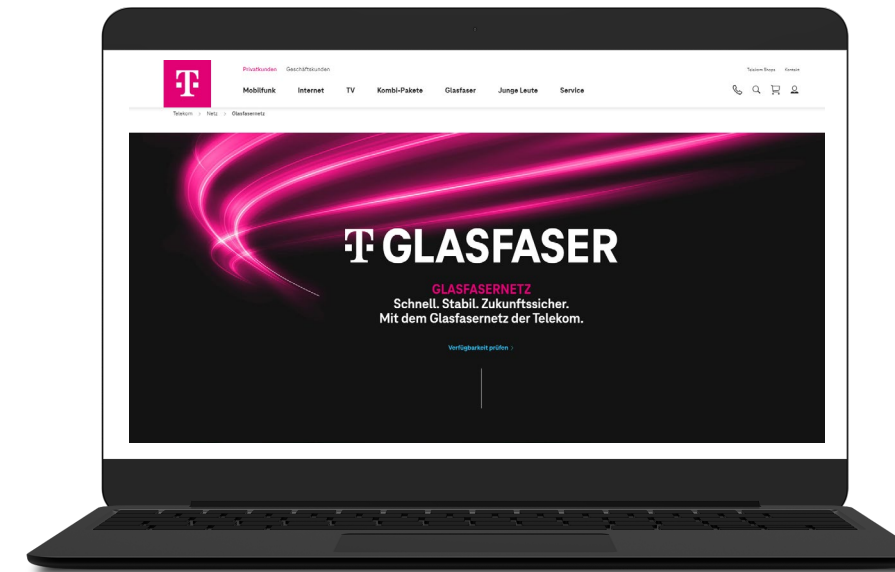
Glasfaser-Hotline

0800 22 66100

Geschäftskund*innen:

0800 33 01300

39



Online

telekom.de/glasfaser



Beratung vor Ort

Autorisiertes Beraterteam
beantwortet gerne Fragen
direkt bei Ihnen vor Ort.

Das Glasfaser-Portal: Alle Infos zum Auftragsstatus

1

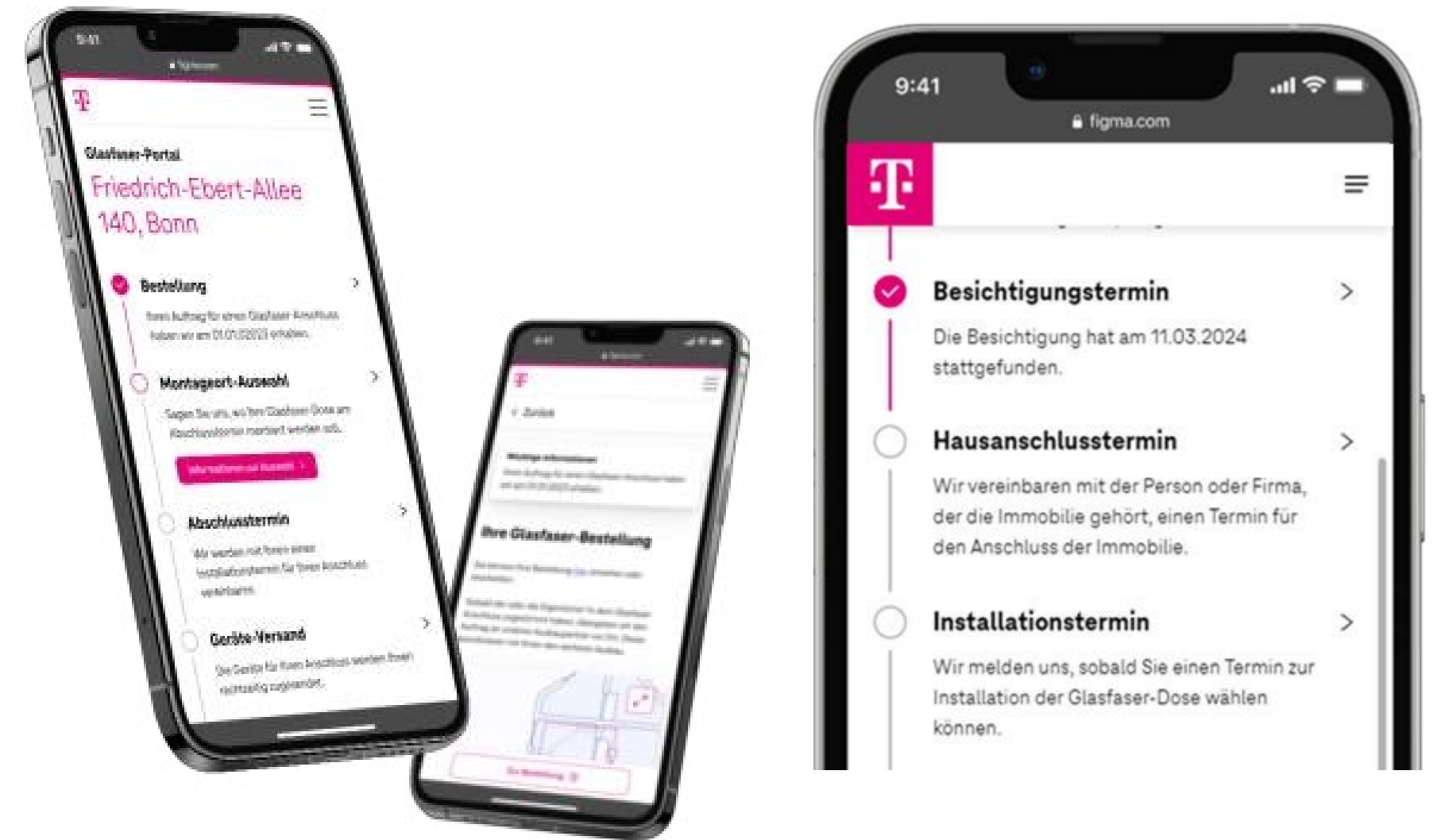
Sie erhalten eine **E-Mail mit der Auftragsbestätigung** für Ihr Glasfaser-Produkt

2

Mit Klick auf „**Hier Auftragsstatus einsehen**“ gelangen Sie zum Glasfaser-Portal

3

Hier können Sie den **Status der Bereitstellung** Ihres Glasfaser-Produktes jederzeit sehen



Vielen Dank für Ihre
Aufmerksamkeit





Rückfragen?



DiG[i]Komm



Vielen Dank für
Ihre Aufmerksamkeit